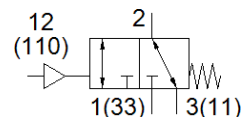
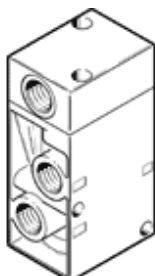


Разпределител Festo пневматичен -0.95-10 bar, 1/4", 800 л/мин, VL/O-3-1/4



Белег	Стойност
Разпределителна функция	3/2 отворен/затворен моностабилен
Тип на задействане	пневматичен
монтажна ширина	30.5 mm
Стандартен номинален дебит	800 l/min
Работно налягане	-0.95 ... 10 bar
Конструкция	Клапанен
Тип на ресет	механична пружина
Клас на защита	IP65
Номинален размер	7 mm
Растерен размер	32 mm
Функция-изходящ въздух	дроселируем
Принцип на уплътняване	мек
Монтажна позиция	по избор
Тип управление	директно
Зхранване с управляващ(пилотен) въздух	външен
Посока на протичане	реверсивен
Overlap	Underlap
Управляващо(пилотно) налягане	1 ... 10 bar
Време за превключване, изключено	26 ms
Време за превключване, включено	7 ms
Работна среда	Съгстен въздух по ISO 8573-1:2010 [7:4:4]
Забележка за работната и пилотната среди	Възможен е режим на работа със смазване (изисква се за целия оставащ експлоатационен период)
Клас на корозионна устойчивост KBK	1 - Ниска корозия под напрежение
Температура на складиране	-20 ... 60 °C
Температура на средата	-10 ... 60 °C
Управляващ флуид	Съгстен въздух по ISO 8573-1:2010 [7:4:4]
Температура на околната среда	-10 ... 60 °C
Тегло на продукта	230 g
Тип на закрепване	на клеморед с проходен отвор по избор:
Извод за пилотен въздух 110	G1/8
Извод, пилот 12	G1/8
Пневматичен извод 1	G1/4
Пневматичен извод 11	G1/4
Пневматичен извод 2	G1/4
Пневматичен извод 3	G1/4
Пневматичен извод 33	G1/4
Материал-забележка	RoHS konform
Material seals	NBR
Material housing	Алуминиева отливка

Продукт: [Разпределител Festo пневматичен -0.95-10 bar, 1/4", 800 л/мин, VL/O-3-1/4](#)

Категория: [Пневматични задвижвания](#)

Марка: [Festo](#)

Тип: [Разпределител Festo](#)